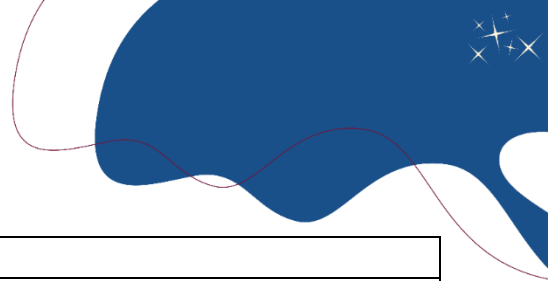


**LISTA DE MATERIAL – JARDIM**

QTD	DESCRIÇÃO
<b>MATERIAIS DIVERSOS</b>	
2	Blocos de papel Canson A4
2	Blocos de papel Canson A3
1	Pacote de papel Eco cores A3 - 21 cores - 42 folhas - liso
1	Pacote de 100 folhas de papel sulfite A4 – Cor: COLORIDA
1	Tubo de cola branca 90g (Sugestão: Tenaz ou Cascolar)
1	Pote de tinta acrílica brilhante 37ml – VERMELHA (sugestão Acrilex)
2	Potes de massinha de modelar 140g - cores sortidas (sugestão Uti Gutí)
1	Argila escolar 500g (sugestão Uti Gutí / Rezende)
2	Pacotes de areia colorida escolar – 500 g (1 branca e 1 qualquer cor)
1	Anilina líquida (10ml cor variada)
1	Rolo de fita de cetim (espessura diferentes e qualquer cor)
1	Pacote de bexiga com 50 unidades – Nº09
1	Fita métrica
2	Gibis
10	Sacos plásticos grossos com furos (tamanho ofício)
1	Folhas de acetato A3 30X42 cm - espessura 0,20 mm - Cristal Transparente
1	Pote de tinta guache qualquer cor com 250ml
1	Rolo de fita adesiva transparente 48mmx45m
20	Pares de olhos móveis – tamanhos variados
1	Caixa de cola-colorida (6 cores)
1	Caneta de retroprojektor – ponta média 2.0 – preta
1	Pedaço de tecido - qualquer cor (Sugestão: 30cm x 30 cm)
<b>MATERIAIS INDIVIDUAIS</b>	
1	Pasta Plástica fina com elástico
1	Estojo de caneta hidrocor grossa 6 cores (sugestão Faber Castell ou BIC)
1	Caixa de lápis de cor Jumbo Triangular Grosso (sugestão Faber Castell ou Triplus)
1	Caixa de lápis de cor Triangular Fino (sugestão Faber Castell ou Noris)
1	Caixa de giz de cera 12 cores GIZÃO (sugestão Faber Castell, Acrilex ou Mercur)
2	Lápis grafite Jumbo Triangular (sugestão Faber Castell)
2	Lápis grafite (sugestão BIC e Faber Castell)
2	Borrachas brancas macias nº20 (sugestão Faber Castell)
2	Apontadores com depósito (comum e jumbo)
1	Estojo com 2 divisões
1	Tesoura sem ponta (sugestão Maped ou Mundial – com mola – gravar o nome do aluno)
3	Tubos de cola em bastão 20g (sugestão Pritt, Acrilex ou Faber Castell)
1	Estojo de tinta aquarela 12 cores (sugestão Cis, Giotto, Faber Castell)
1	Pincel Tigre ref. 815 nº 14 ou Condor ref. 456 nº 14 - grosso
1	Bandeja plástica para experimentação sem tampa (Medidas sugeridas: 43,5 cm(C) x 29,6 cm (L)x 7,5 cm(A) - Capacidade de 7,5 litros.
1	Tela para pintura (tamanho 30x20)



<b>2</b>	Camisetas usadas tamanho adulto com nome (horta e pintura)
<b>1</b>	Boné
<b>MATERIAIS INGLÊS</b>	
<b>1</b>	Bloco de Papel Canson A4
<b>20</b>	Sacos plásticos grossos com furos (tamanho ofício)

<b>LIVROS</b>	
O livro didático e paradidáticos poderão ser adquiridos através do plantão de vendas ou do site <a href="http://www.livrariafourex.com">www.livrariafourex.com</a>	
Código de acesso Cataguases: <b>JSPCATAGUASES.FX</b>	
Código de acesso Cantareira: <b>JSPCANTAREIRA.FX</b>	

<b>LIVROS DIDÁTICOS</b>	
<b>CIRANDA EDUCAÇÃO INFANTIL - 4 anos - 3ª edição - Editora Mathema</b>	
<b>1º semestre</b>	Ciranda Educação Infantil - 4 anos - 4a edição - Editora Mathema - ISBN 978-85-5533-069-8
<b>2º semestre</b>	Ciranda Educação Infantil - 4 anos - 4a edição - Editora Mathema - ISBN 978-85-5533-072-8
<b>Inglês</b>	COLÉGIO JARDIM SAO PAULO – KINDER 2 STUDENT'S BOOK WITH ACTIVITY BOOK Link de venda: <a href="https://www.disal.com.br/jardimsaopaulo">https://www.disal.com.br/jardimsaopaulo</a>

<b>1º semestre</b>	<b>O GIGANTE MAIS ELEGANTE DA CIDADE</b> - Julia Donaldson (Autor), Gilda Aquino (Tradutor), Axel Scheffler (Ilustrador) - Brinque-Book - ISBN 978-8574125800
<b>2º semestre</b>	<b>A BRUXA SALOMÉ</b> - Audrey Wood (Autor), Don wood (Ilustrador) - Ática - ISBN 978-8508046546

<b>OBSERVAÇÕES</b>	
O valor da taxa de materiais para atividades artísticas e eventos promovidos pelo colégio será cobrada no início do ano.	
A partir do dia <b>23/02/2026</b> , os alunos deverão estar devidamente uniformizados.	
O uniforme também deverá estar identificado com o nome do aluno.	
No dia <b>26/01/2026</b> (dia da reunião com os pais), os Srs. Pais deverão trazer todos os itens da lista, inclusive os livros didáticos e paradidáticos (Ciranda – mathema).	
Lembramos que a reutilização de livros consumíveis pode prejudicar atividades pedagógicas do aluno (encartes, preenchimento de atividades que o aluno precisa fazer com autonomia).	

<b>Reunião de Pais: dia 26/01/26 (presencial)</b>	
Alunos matriculados no período da manhã - <b>8 h</b>	
Alunos matriculados no período da tarde - <b>14 h</b>	

**Os materiais e os uniformes poderão ser adquiridos nos endereços abaixo:**

**UNIDADE CATAGUASES**

**Papelaria Recrie**

Rua Cataguases, 151 - Jardim São Paulo

Telefone: 3530-3095 - WhatsApp: 96267-3353

Site: [www.papelariarecree.com.br](http://www.papelariarecree.com.br) - E-mail: [contato@papelariarecree.com.br](mailto:contato@papelariarecree.com.br)

**UNIDADE CANTAREIRA**

**Papelaria Futuro**

Avenida Nova Cantareira, 3734 – Barro Branco

Telefone: 3582-7851 – WhatsApp: 94344-6496

Site: [www.papelariafuturo.com.br](http://www.papelariafuturo.com.br) – E-mail: [contato@papelariafuturo.com.br](mailto:contato@papelariafuturo.com.br)

**UNIDADE TREMEMBÉ**

**Papelaria Futuro**

Avenida Nova Cantareira, 4416 – Tremembé

Telefone: 2991-5855 – WhatsApp: 94344-6496

Site: [www.papelariafuturo.com.br](http://www.papelariafuturo.com.br) – E-mail: [contato@papelariafuturo.com.br](mailto:contato@papelariafuturo.com.br)

**Uniform System Moda Escolar**

Rua Conselheiro Moreira de Barros, 931 - Santana - Telefone - 2976-9383

A Livraria Fourex estará de plantão, nas unidades Cataguases e Cantareira, de 12 a 30 de janeiro, de segunda a sexta-feira, das 8 h 30 min às 17 h, para a venda dos livros do infantil até o 5º ano, conforme a lista de material.

Os livros poderão ser adquiridos também pelo site: [www.livrariafourex.com](http://www.livrariafourex.com)

**Início das aulas: 29/01/2026**

